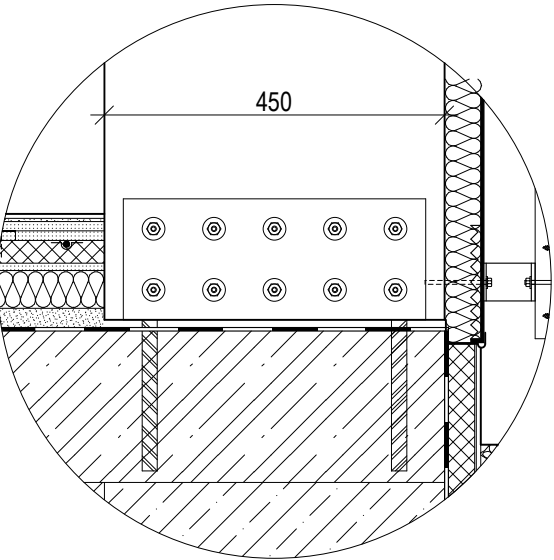


detail a



0.000 = 461.300 m.n.m BPV

BAKALÁŘSKÁ PRÁCE		VUT V BRNĚ FAKULTA STAVEBNÍ	
Autor práce:	Táňa Lazarová	ARCHITEKTURA POZEMNÍCH STAVEB	
Vedoucí práce:	prof. Ing. arch. Jiří Myslín, CSc. Ing. arch. Jiří Skála, Ph.D.		
Název práce:	OVČÍ FARMA		
Název výkresu:	DETAIL SOKLU	Datum:	26.01.2013
		měřítko:	číslo výkresu:
		1:10	C-08